



COURS DU 30 MAI 2023

Cours de 18h00 19h00

Gambit Morra :

Comment exploiter la position lorsque les N font l'erreur de ne pas sortir leurs pièces ? les B ont de grosses possibilités d'attaque et de grandes chances de l'emporter, voici comment :

1.e4 c5 2.d4 cxd4 3.c3 dxc3 4.Cxc3 d6 5.Fc4



5.Fc4 a6 6.Cf3 b5 7.Fxf7+ Rxf7 8.Dd5+

5Fc4 a6 6.Cf3 e5 7.Fxf7+ Rxf7 8.Cxe5+ Rf6 9.Cd5+ Rxe5 10.Dh5+ g5 11.Fxg5 Fg4 12.Dxg4 Da5+ 13.b4 Da4 14.Tc1 Dxa2 15.Df5+ Rd4 16.Fe3+ Rd3 17.Cf4#

5.Fc4 h6 6.Cf3 a6 7.Fxf7+ Rxf7 8.Ce5+ Rf6 9 Df3+ Rxe5 10 Df4+ Re6 11 Df5 #

CLUB D'ECHECS ET DE GO CHEVAL BAYARD
ASSOCIATION LOI 1901

<http://cheval-bayard.club>
Email : contact@cheval-bayard.club

Siège social :

8 Place Raoul Larche
33 240 St André de Cubzac

Lieu d'exercice de l'activité :

Salle CLEMENCEAU
2 Cours CLEMENCEAU
33 240 St André de Cubzac



5.Fc4 h6 6.Cf3 a6 7.Fxf7+ Rxf7 8.Ce5+ Rf6 9.Df3+ Rxe5 10.Df4+ Rd4 11.Fe3+ Rc4 12.e5+ Rd3 13.000 #1.e4 c5 2.d4 cxd4 3.c3 dxc3 4.Cxc3 d6 5.Fc4 h6 6.Cf3 e5



7.Fxf7+ Rxf7 8.Cxe5+...

8...dxe5 9.Dxd8;

8... Re8 9.Dh5+ Re7 10.Df7#

8...Re6 9.Dd5+ Rf6 10.Df7+ Rxe5 11.Ff4+ Rd4 12.Fe3+ Re5
13.f4#;

8...Rf6 9.Cd5+ Rxe5 10.Dh5+ Rxe4 11.Cc3+ Rd3 12.Dd5+ Rc2
13.Dd1#;

8...Rf6 9.Cd5+ Re6 10.Dg4+ Rxe5 11.Ff4+ Rxe4 12.Cc3+ Rd4
13.Fe3+ Rd3 14.De2#

8...Re7 9.Cd5+ Re6 10.Dg4+ Rxe5 11.Ff4+ Rxe4 12.Cc3+ Rd4
13.Fe3+ Rd3 14.De2#

CLUB D'ECHECS ET DE GO CHEVAL BAYARD
ASSOCIATION LOI 1901

<http://cheval-bayard.club>
Email : contact@cheval-bayard.club

Siège social :

8 Place Raoul Larche
33 240 St André de Cubzac

Lieu d'exercice de l'activité :

Salle CLEMENCEAU
2 Cours CLEMENCEAU
33 240 St André de Cubzac



Cours de 19h00 20h00

structure 1



THEME 1 : lorsque les N ne sortent pas leurs pièces, il y a du grabuge.

1.e4 c5 2.d4 cxd4 3.c3 dxc3 4.Cxc3 d6 5.Fc4 h6 [5...a6 6.Cf3 b5 7.Fxf7+ Rxf7 8.Dd5+] 6.Cf3 e5 [6...a6 7.Fxf7+ Rxf7 8.Ce5+] Les Noirs devraient sortir leurs pièces



7.Fxf7+ Rxf7 8.Cxe5+ Re6 [8...Rf6 9.Df3+ Rxe5 10.Df7 Cf6 11.Fe3 g5 12.Td1+–] 9.Dd5+ Rf6 10.Df7+ Rxe5 11.Ff4+ Rd4 12.Dd5#

THEME 2 : lorsque les N sortent leurs pièces, il peut quand même y avoir du grabuge sur des mauvais coups

CLUB D'ECHECS ET DE GO CHEVAL BAYARD
ASSOCIATION LOI 1901

<http://cheval-bayard.club>
Email : contact@cheval-bayard.club

Siège social :

8 Place Raoul Larche
33 240 St André de Cubzac

Lieu d'exercice de l'activité :

Salle CLEMENCEAU
2 Cours CLEMENCEAU
33 240 St André de Cubzac



**1.e4 c5 2.d4 cxd4 3.c3 dxc3 4.Cxc3 Cc6 5.Cf3 d6 6.Fc4 Cf6
7.e5**



dx e5 ? la meilleure réponse noire est plutôt de ne pas prendre le pion en e5 et de jouer le Cf6 en d7 (ou en g4) 8.Dxd8+ Cxd8 9.Cb5 Tb8 10.Cxe5 e6 11.Cc7+ Re7 12.Fe3 b6 =

POSITION 1 : LA MEILLEURE REACTION NOIRE APRES LA POUSSEE DE RUPTURE e4-e5 ! EST DE NE PAS PRENDRE.



Ici, dans la position du diagramme ci-dessus, le plan d'attaque des B est le fort levier e4-e5 qui cible 3 éléments :

- 1 La cible : Cf6
- 2 Le talon d'Achille
- 3 La colonne d

Lorsque les N prennent en e5 : La meilleure prise en d8 est la prise avec le Roi. Ce qui évite une attaque du roi à l'étroit (par Cb5 et plan avec Fe3 ou Ff4)



1.e4 c5 2.d4 cxd4 3.c3 dxc3 4.Cxc3 d6 5.Cf3 Cc6 6.Fc4 Cf6 7.e5 dxe5 ? 8.Dxd8+ Cxd8? 9.Cb5 Tb8 10.Cxe5 e6 11.Cc7+ Re7 12.Fe3 b6 13.0-0-0 Cd7 14.Ff4 Cxe5 15.Fxe5 Cc6 16.Fd6+ Rd7 17.Fe5+ Re7 18.Fd6+ Rf6 19.Ce8+ Rg6 20.Fxb8 Fc5 21.Fg3 Txe8 22.Fb5 Fb7 23.Td7 a6 24.Fd3+ 1-0

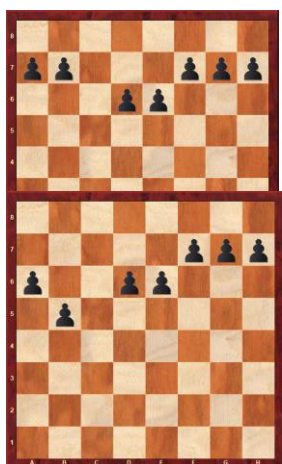
La meilleure prise en d8 est la prise avec le Roi

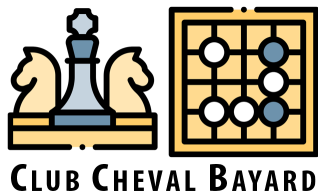
1.e4 c5 2.d4 cxd4 3.c3 dxc3 4.Cxc3 d6 5.Fc4 Cc6 6.Cf3 Cf6 7.e5 dxe5 8.Dxd8+ Rxd8 9.Cg5 Ca5 10.Fxf7 e6 11.Fg6 est la clé tactique qui donne une partie égale Re7 12.Fd3 Cc6 13.0-0 h6 14.Cf3 g5 15.Te1 Fg7 16.Fb5 Fd7 17.Fxc6 Fxc6 18.Cxe5 Thc8 19.Fe3 Cd7 20.Fd4 Cxe5 21.Fxe5 Fxe5 22.Txe5 Tf8 23.Tae1 =

Lorsque les N ne prennent pas en e5 : ils répondent par Cd7 ou Cg4. Cg4 force plus ou moins les échanges qui nivellent la position à l'avantage des N.

1.e4 c5 2.d4 cxd4 3.c3 dxc3 4.Cxc3 Cc6 5.Cf3 Cf6 6.Fc4 d6 7.e5 Cg4 8.e6 Fxe6 9.Fxe6 fxe6 10.Cg5 Cf6 11.Cxe6 Dd7 12.De2 Cd8 13.Cxd8 Txd8 14.Fe3 b6 =

structure 2





Jobava, Baadur (2603) - Jakubowski, Krzysztof (2497)

Titled Tuesday intern op 10th Nov Chess.com INT (2), 10.11.2020

1.e4 c5 2.d4 cxd4 3.c3 dxc3 4.Cxc3 Cc6 5.Cf3 e6 6.Fc4 a6 7.0-0 d6
8.Te1 Dc7 9.Ff4 Ce5 10.Fb3 Cf6 11.Tc1 Db8 12.Ca4 Cfd7 13.Cd4 b5



14.Fxe6 bxa4 15.Fd5 Fb7 16.Dxa4 Ta7 17.Fxe5 dxe5 18.Fxf7+ Rd8
19.Cf5 g6 20.Da5+ 1-0

CLUB D'ECHECS ET DE GO CHEVAL BAYARD
ASSOCIATION LOI 1901

<http://cheval-bayard.club>
Email : contact@cheval-bayard.club

Siège social :

8 Place Raoul Larche
33 240 St André de Cubzac

Lieu d'exercice de l'activité :

Salle CLEMENCEAU
2 Cours CLEMENCEAU
33 240 St André de Cubzac