



# COURS DU 20 JUIN 2023

Cours de 18h00 19h00

Dans la position imaginaire ci-dessous nous avons plusieurs situations de l'opposition :

- l'opposition est la situation où le roi adverse est éloigné d'un nombre de cases impaires de son homologue.
- le roi c3 est en opposition avec le roi c8 et le roi a1
- le roi h6 est en opposition avec le roi f6



il existe 3 sortes d'opposition : horizontale,  
diagonale et verticale. il existe plusieurs distances  
d'opposition : directe ou éloignée

le roi c3 est en opposition directe avec le a1 mais éloignée avec le roi c8 dans la position ci dessous , si le trait est aux B : nul, si le trait est aux N gain blanc

---

CLUB D'ECHECS ET DE GO CHEVAL BAYARD  
ASSOCIATION LOI 1901

<http://cheval-bayard.club>  
Email : [contact@cheval-bayard.club](mailto:contact@cheval-bayard.club)

Siège social :

8 Place Raoul Larche  
33 240 St André de Cubzac

Lieu d'exercice de l'activité :

Salle CLEMENCEAU  
2 Cours CLEMENCEAU  
33 240 St André de Cubzac



**Cours de 19h00 20h00**



Lorsque le pion arrive en 7eme sur échec c'est nul

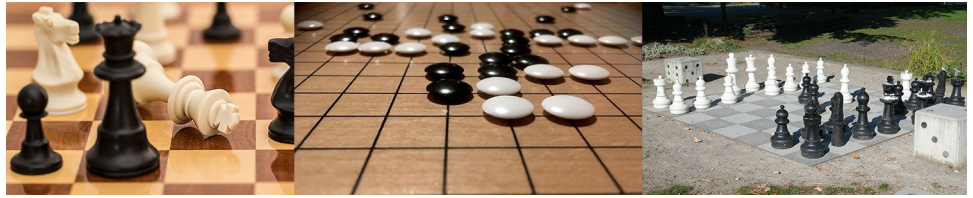
Lorsque le pion arrive en 7eme sans échec c'est gain du camp qui a le pion

Lorsque le roi en second ( qui défend) doit lutter seul contre un pion passé s'il atteint le carré du pion ( ici h4 h8 d4 d8) , la capture du pion est assurée.

TRAIT AUX BLANCS 1-0

Lorsque le roi en second ( qui défend) doit lutter seul contre un pion passé s'il atteint le carré du pion ( ici h4 h8 d4 d8) , la capture du pion est assurée.





TRAIT AUX BLANCS : PRONOSTIC ?



lorsque l'adversaire possède le pion Tour si le roi qui défend atteint la case c1-f1 pour les B ou c8-f8 pour les N , le camp qui défend peut forcer le nul

DANS LES 2 POSITIONS SUIVANTES, TRAIT AUX NOIRS : NULLE ? COMMENT ?

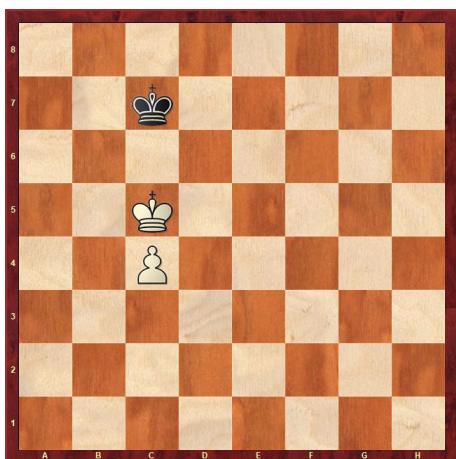




la position ci-dessous est appelée **GAIN FACILE** puisque quel que soit le trait, les B gagnent



**TRAIT AUX NOIRS : NULLE OU PERTE ?**



CLUB D'ECHECS ET DE GO CHEVAL BAYARD  
ASSOCIATION LOI 1901

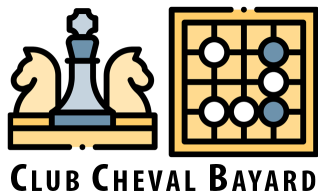
<http://cheval-bayard.club>  
Email : [contact@cheval-bayard.club](mailto:contact@cheval-bayard.club)

Siège social :

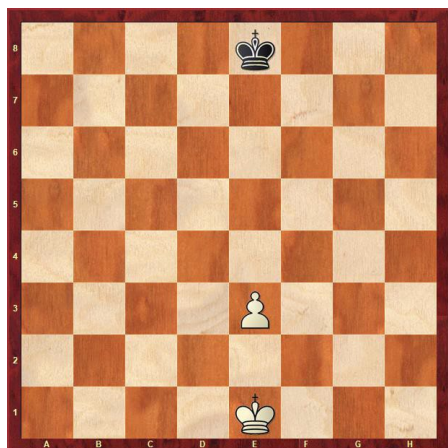
8 Place Raoul Larche  
33 240 St André de Cubzac

Lieu d'exercice de l'activité :

Salle CLEMENCEAU  
2 Cours CLEMENCEAU  
33 240 St André de Cubzac



**OPPOSITION / DANS LA POSITION SUIVANTE TRAIT AUX B NULLE TRAIT AUX NOIRS NULLE POURQUOI ?**



**CLUB D'ECHECS ET DE GO CHEVAL BAYARD  
ASSOCIATION LOI 1901**

<http://cheval-bayard.club>  
Email : [contact@cheval-bayard.club](mailto:contact@cheval-bayard.club)

Siège social :

8 Place Raoul Larche  
33 240 St André de Cubzac

Lieu d'exercice de l'activité :

Salle CLEMNECEAU  
2 Cours CLEMENCEAU  
33 240 St André de Cubzac

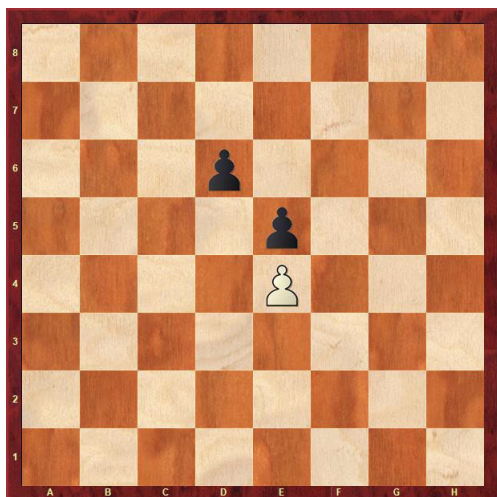


## Cours de 18h00 19h00

DEFINITION : le pion arriéré

- Est un pion dont le voisin direct est avancé
- Est un pion qui se trouve sur une colonne semi ouverte
- Est un pion qui se situe souvent derrière une case forte adverse

pion arriéré basique



Plan Noir : préparer la poussée d6-d5

Plan Blanc : Contrôler la colonne semi ouverte et la case forte

---

CLUB D'ECHECS ET DE GO CHEVAL BAYARD  
ASSOCIATION LOI 1901

<http://cheval-bayard.club>  
Email : [contact@cheval-bayard.club](mailto:contact@cheval-bayard.club)

Siège social :

8 Place Raoul Larche  
33 240 St André de Cubzac

Lieu d'exercice de l'activité :

Salle CLEMNECEAU  
2 Cours CLEMENCEAU  
33 240 St André de Cubzac



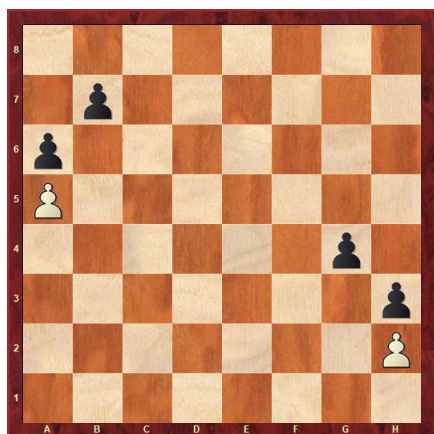
## PION ARRIERE PARTICULIER.

Nous nommerons pion arriéré particulier ( pap) un pion arriéré qui présente des particularités



pap du dr

pap camouflés : mortel en final



CLUB D'ECHECS ET DE GO CHEVAL BAYARD  
ASSOCIATION LOI 1901

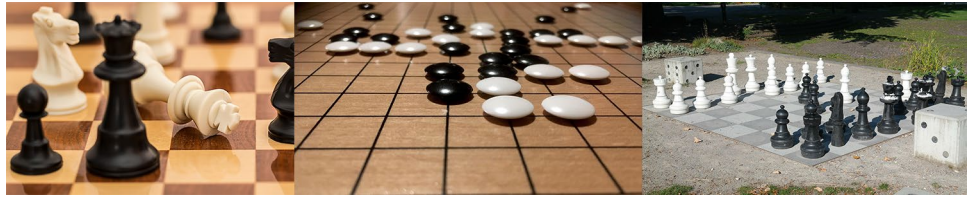
<http://cheval-bayard.club>  
Email : [contact@cheval-bayard.club](mailto:contact@cheval-bayard.club)

Siège social :

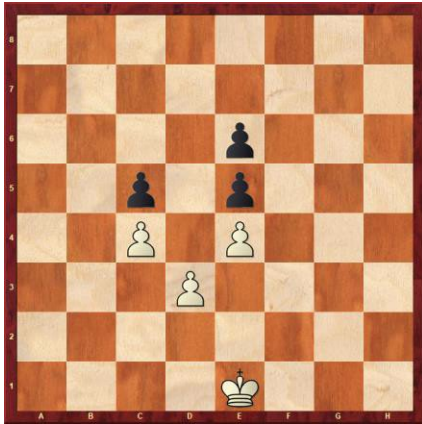
8 Place Raoul Larche  
33 240 St André de Cubzac

Lieu d'exercice de l'activité :

Salle CLEMENCEAU  
2 Cours CLEMENCEAU  
33 240 St André de Cubzac



pap de Moscou



### Sicilienne - Variante de moscou [B52]

**1.e4 c5 2.Cf3 d6 3.Fb5+ Fd7 4.Fxd7+ Cxd7 [4...Dxd7 principale]**  
**5.c4!?** [5.0-0 est la grande ligne] **5...Ce5 6.Cxe5 dxe5 7.Cc3** [ou le pion d3 est un pîon arriéré particulier ( 2 voisins avancés)][7.Da4+] **7...e6 8.Da4+ Dd7 9.Cb5**

---

CLUB D'ECHECS ET DE GO CHEVAL BAYARD  
ASSOCIATION LOI 1901

<http://cheval-bayard.club>  
Email : [contact@cheval-bayard.club](mailto:contact@cheval-bayard.club)

Siège social :

8 Place Raoul Larche  
33 240 St André de Cubzac

Lieu d'exercice de l'activité :

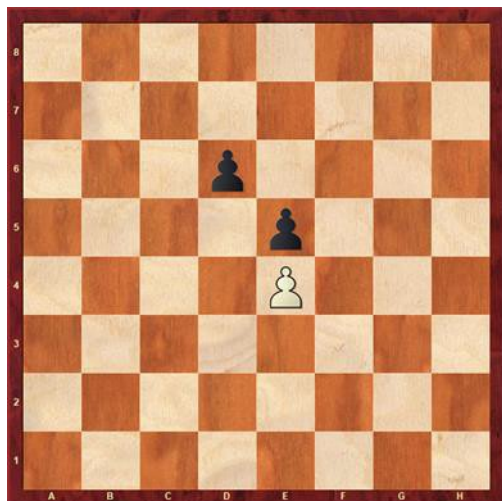
Salle CLEMENCEAU  
2 Cours CLEMENCEAU  
33 240 St André de Cubzac





Voyons maintenant une partie sur le thème du pion arriéré basique

BOLESLAVSKY-LISITSIN



Urss Leningrad 1956

## TRAIT AUX BLANCS



CLUB D'ECHECS ET DE GO CHEVAL BAYARD  
ASSOCIATION LOI 1901

<http://cheval-bayard.club>  
Email : [contact@cheval-bayard.club](mailto:contact@cheval-bayard.club)

Siège social :

8 Place Raoul Larche  
33 240 St André de Cubzac

Lieu d'exercice de l'activité :

Salle CLEMENCEAU  
2 Cours CLEMENCEAU  
33 240 St André de Cubzac



*position après 14.... Da4*

14.... Da4 15.c4 [*15.Cc7 qui menace Fb5, l'idée de Sylvain, gagne aussi*] après la poussée c4, les B verrouillent la case d5 et interdisent la poussée libératrice d6-d5 15...Fxc4 annihile le verrou (c4) tout en « offrant » l'échange des fous de cases blanches 16.Cc3 un coup intermédiaire qui ramène le boss de la case d5 à temps 16... Db3 17.Fxc4 Dxc4 après ce sacrifice de pion, les B ce sont assurés que le premier antagoniste de la case d5 est neutralisé 18.Fg5 maintenant l'échange en f6 force les N à rester avec un fou g7 inactif et mauvais derrière le muret de pion d6-e5 De6 19.Fxf6 Dxf6 20.Cd5 nous y sommes Dh4 21.De2 avec un plan précis derrière la tête Ff8 22.Df1 Tac8 23.g3 Dg5 24.h4 Dh6 25.g4 g5 26.hxg5 Dxc4 27.Th5 Dg6 28.g5 h6 29.Txh6 Dxc4 30.Th5 1-0

---

CLUB D'ECHECS ET DE GO CHEVAL BAYARD  
ASSOCIATION LOI 1901

<http://cheval-bayard.club>  
Email : [contact@cheval-bayard.club](mailto:contact@cheval-bayard.club)

Siège social :

8 Place Raoul Larche  
33 240 St André de Cubzac

Lieu d'exercice de l'activité :

Salle CLEMENCEAU  
2 Cours CLEMENCEAU  
33 240 St André de Cubzac