

# DÉFENSE FRANÇAISE

OUVERTURE POUR LES NOIRS CONTRE PION ROI

LUNDI 30 JANVIER 2023

THÉO VAN DEN ZANDE

# SOMMAIRE:

- I) INTRODUCTION
- II) VARIANTES
  - 1) VARIANTE D'ÉCHANGE
  - 2) VARIANTE D'AVANCE
  - 3) VARIANTE NIMZOVITCH
  - 4) VARIANTE TARRASCH OUVERTE
- III) COMMENT LA CONTRER AVEC LES BLANCS
- IV) STATISTIQUES DE VICTOIRE

# I) INTRODUCTION

## **CARACTÉRISTIQUES DE L'OUVERTURE:**

- TRÈS SOLIDE
- POUR LES DÉBUTANTS
- PAS TROP DE THEORIE
- ASSEZ INTUITIVE

## **BUT DE L'OUVERTURE:**

- SAPER LES PLANS D'OCCUPATION DU CENTRE PAR LES BLANCS ET ENTREPRENDRE UNE CONTRE ATTAQUE RAPIDEMENT

## II) VARIANTES

- **LES VARIANTES PRÉSENTÉES ICI SONT LES PLUS JOUÉES ET LES PLUS PROMETTEUSES POUR LES NOIRS**

### **CERTAINES VARIANTES NE SERONT PAS PRÉSENTÉES**

- LA RUBINSTEIN ET LA MARSHALL QUI SONT TROP FAIBLES POUR LES NOIRS
- LA BURN ET LA STEINITZ QUI SONT, ICI, REMPLACÉES PAR LA NIMZOVITCH QUI OFFRE PLUS D'OPPORTUNITÉS
- LA VARIANTE TARRASCH FERMÉE QUI EST BONNE MAIS RISQUÉE POUR LES NOIRS

# POSITION DE DÉPART DE LA DÉFENSE FRANÇAISE



- 1. E4 E6
- 2. D4 D5

# 1) VARIANTE D'ÉCHANGE

- POSITION SYMÉTRIQUE
- AUCUN AVANTAGE POUR LES DEUX CAMPS
- POSITION ASSEZ STÉRILE



- 3. XD5 XD5





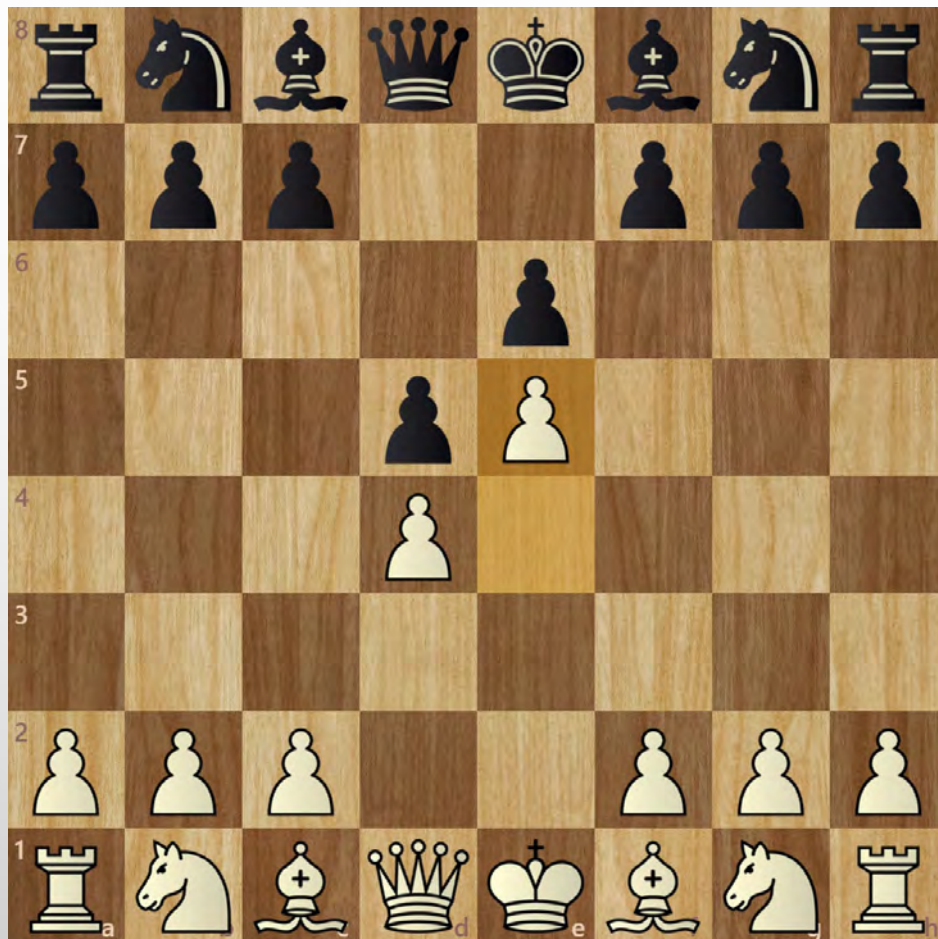
- 4. FF1 CC6
- 5. CE2 !



- 5. FD6
- 6. CC3 CE7

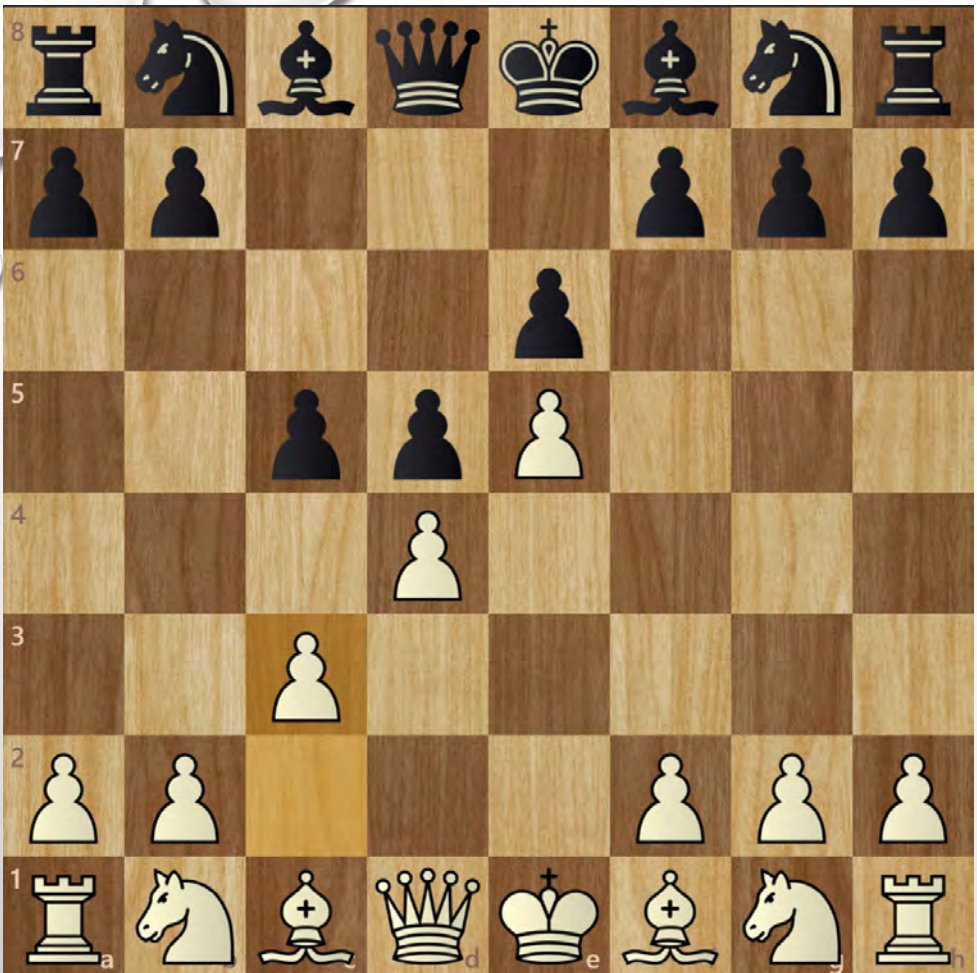
## 2) VARIANTE D'AVANCE

- LES BLANCS GAGNENT LE CENTRE
- LE CENTRE BLANC EST FRAGILE ET PEUT ÊTRE CONTRE-ATTAQUE
- DES SUBTILITES A CONNAITRE QUI PEUVENT ETRE AVANTAGEUSES SI LES BLANCS NE CONNAISSENT PAS CETTE VARIANTE



- 3. E5





- 3. C5
- 4. C3



- 4. CC6
- 5. CF3





- 5. DB6
- 6. FE2

- 6. XD4
- 7. XD4



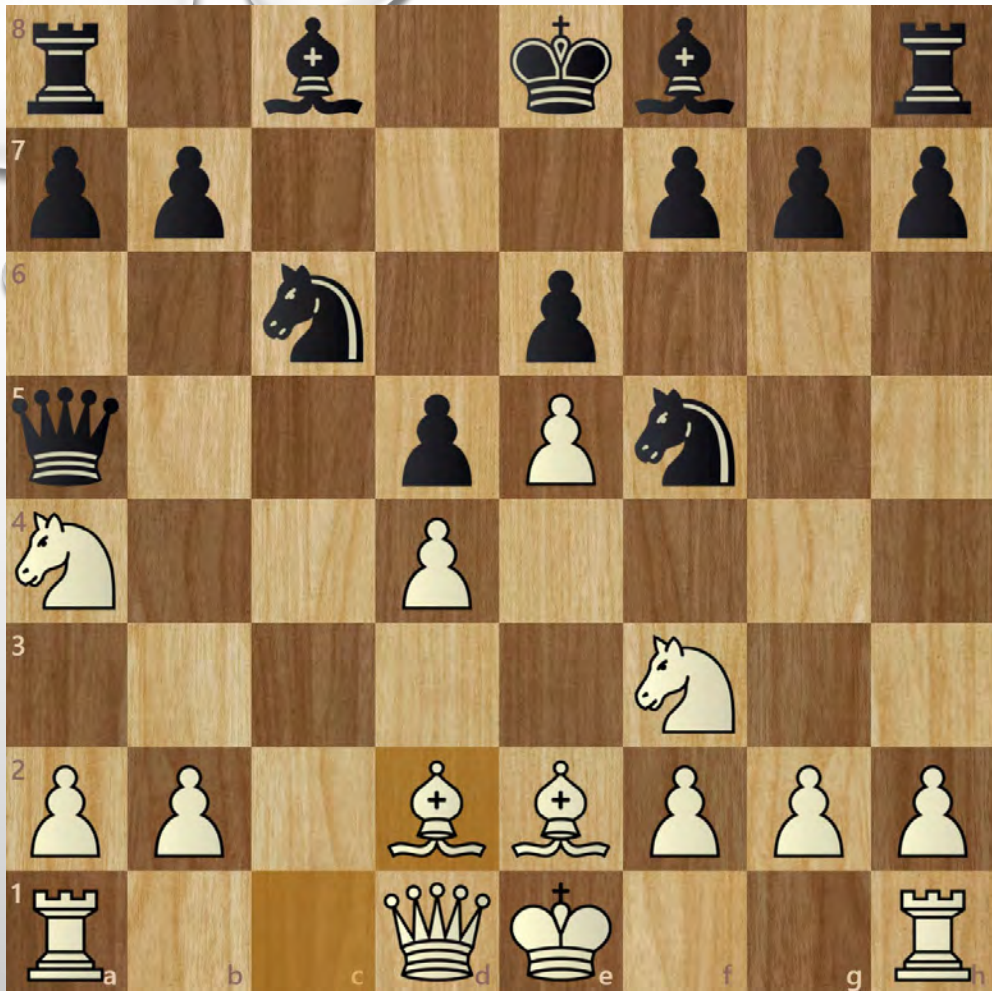


- 7. CH6
- 8. CC3



- 8. CF5
- 9. CA4



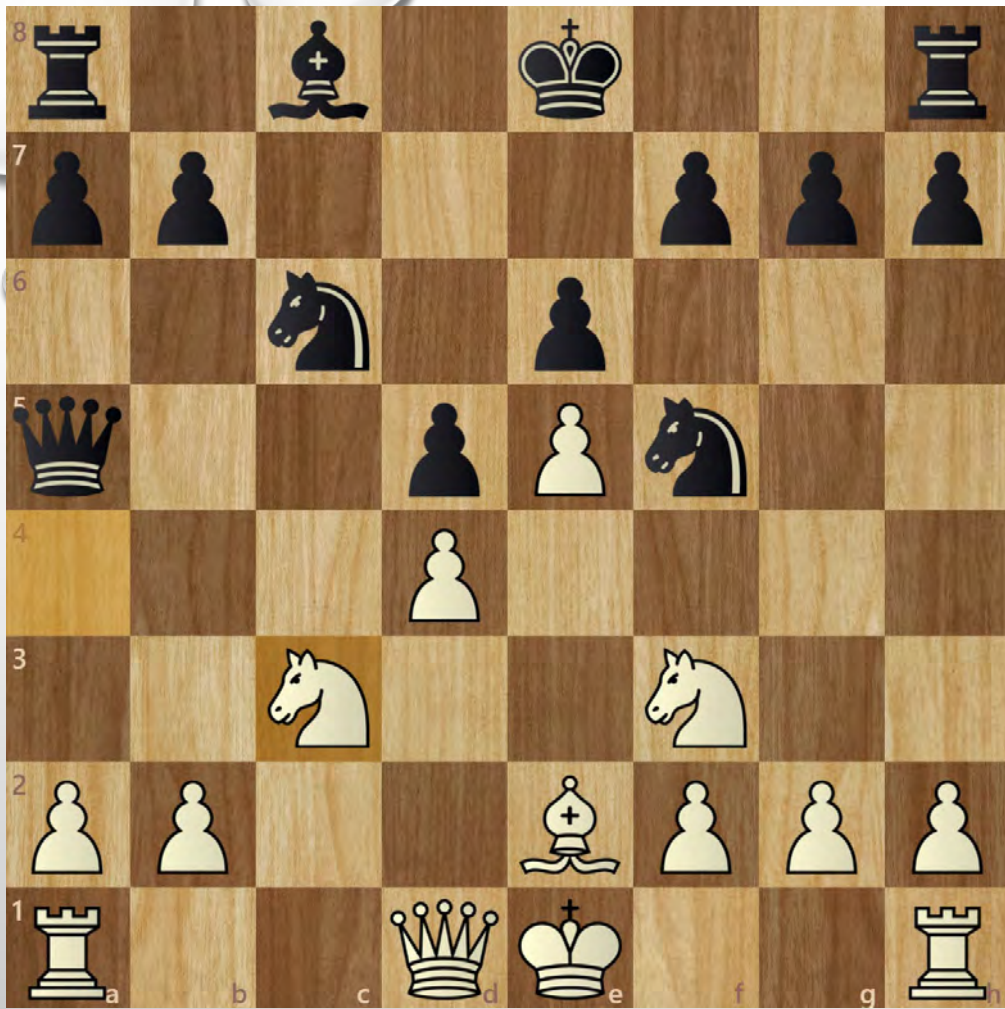


- 9. DA5+
- 10. FD2



- 10. FB4
- 11. FC3

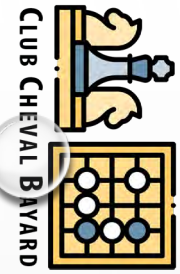




- 11. FXC3+
- 12. CXC3



- 12. DB6
- 13. FB5





# 3) VARIANTE NIMZOVITCH

- CLOUE LE CAVALIER BLANC
- MENACE DE PRENDRE LE PION EN E4
- MENE A UNE POSITION INTERESSANTE OU LES DEUX CAMPS ONT DES POSSIBILITES



- 3. CC3 FB4
- 4. E5 C5





- 5. A3 FXC3+



- 6. XC3 CE7





- 7. CF3 DA5



- 8. FD2 C4



# 4) VARIANTE TARRASCH OUVERTE

- ELIMINE LES COMPLICATIONS DE LA NIMZOVITCH
- BLOQUE LE FOU DAME BLANC

- 3. CD2 C5
- 4. XD5







- 4. XD5
- 5. CF3



- 5. CC6
- 6. FB5





• 6. FD6

• 7. 0-0



• 7. CE7

• 8. XC5





- 8. FXC5
- 9. CB3

- 9. FD6



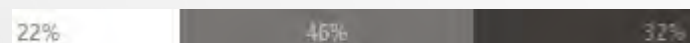
## III) COMMENT CONTRER AVEC LES BLANCS

- SI VOUS VOULEZ GAGNER → FAITES AVEC LA VARIANTE QUE VOUS CONNAISSEZ LE MIEUX ET QUI CORRESPOND LE PLUS A VOTRE STYLE DE JEU (OUVERT/FERMEE)
  
- SI VOUS VOULEZ UNE NULLE → PRIVILEGIER LA VARIANTE D'ECHANGE

# IV) STATISTIQUES DE VICTOIRES

**BASE SUR LA BASE DE DONNEES DE CHESS.COM (PARTIES DE GRANDS MAÎTRES)**

## VARIANTE D'ÉCHANGE



## VARIANTE D'AVANCE



## VARIANTE NIMZOVITCH



## VARIANTE TARRASCH OUVERTE

